

## Dockingline

Steckverbinder für Automation  
Connectors for Automatic Systems  
Connecteurs pour systèmes d'automatation

**Stift- und Buchsengehäuse geschirmt/isoliert**  
**Pin and socket housing shielded/insulated**  
**Boîtiers mâle et femelle blindés/isolés**

mit PG-Gewinden, für Grösse 3  
with PG threads, for size 3  
avec pas PG, pour taille 3



**Stift- und Buchsengehäuse  
MGS3V... geschirmt, isoliert**

**Pin and socket housing MGS3V...  
shielded and insulated**

**Boîtiers mâle et femelle MGS3V...  
blindés et isolés**



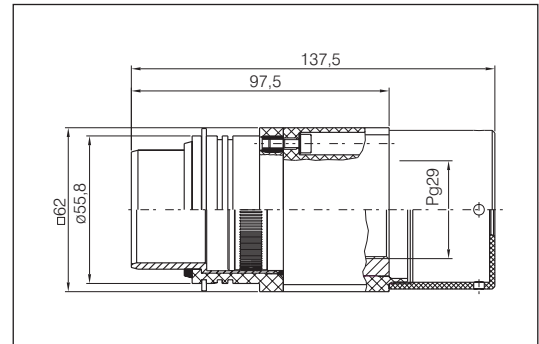
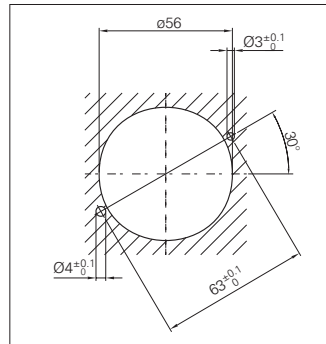
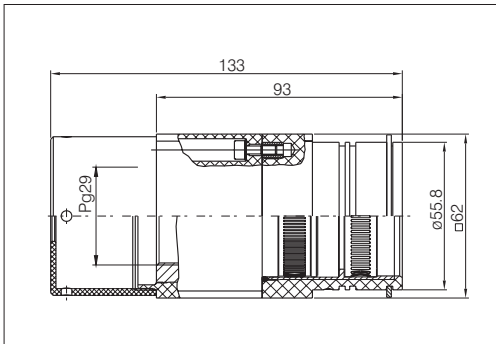
**Buchsengehäuse  
Socket housing  
Boîtier femelle**

**MGS3VB-R29-IS  
18.0328**

**Stiftgehäuse  
Pin housing  
Boîtier mâle**

**MGS3VS-R29-IS  
18.0327**

Bohrplan für Montageplatten\*  
Drilling plan for mounting plates\*  
Plan de perçage des plaques support\*



\* Ansicht von der Steckseite her

\* View from connection side

\* Vue de la face de connexion

**Anwendung:**

Bei Multikupplungen, Werkzeugwechsellinrichtungen und Dockingsystemen.

**Schirmwirkung:**

360°

**Warum isoliert?:**

Wenn eine Trennung zwischen Abschirmung und Schutzleitern erforderlich ist.

**Gehäusegröße:**

3 (passende Standard Stift- und Buchsenträger siehe Katalog [Docking line](#)).

**Gehäusematerial:**

Für Schirmanschluss, Al, vernickelt.  
Für Isolierteile, Kunststoff (POM).

**Kabeleingang:**

Pg29<sup>1)</sup> (Der Schirmanschluss erfolgt über handelsübliche EMV-Verschraubungen (nicht im Lieferumfang enthalten).  
Empfehlung: Pflitsch EMV, Iris, Unidicht).

**Achtung:**

**Die Größe 3 ist nicht montageaustauschbar mit den M-Standardgrößen 3** (größere Abmessungen).

**Hinweis:**

Bei einem Plattenabstand von 13mm und einer Plattendicke von 14mm ist ein Distanzring erforderlich:  
für Stiftgehäuse:  
Typ DST-RGS3/6STI-IS, Best.-Nr. 18.5674,  
für Buchsengehäuse:  
Typ DST-RGS3/14BU-IS, Best.-Nr. 18.5675

<sup>1)</sup> Nach EN 50262 sind bei Neukonstruktionen metrische Verschraubungen einzusetzen.  
Siehe Flyer C [Docking line](#).

**Application:**

For multicouplings, tool changer and docking systems.

**Shielding effectivity:**

360°

**Why insulated?:**

If a separation between shielding and earth protection arrangement is required.

**Housing size:**

3 (suitable standard pin and socket carrier, see catalogue [Docking line](#)).

**Housing material:**

For shield connection, nickel-plated Al.  
For insulator parts, plastic (POM).

**Cable entry:**

Pg29<sup>1)</sup> (The shield is connected with standard EMC cable glands, which are not included in the scope of supply.  
Recommendation: Pflitsch EMV, Iris, Unidicht).

**Attention:**

**The size 3 is not interchangeable with the standard M housings** (larger dimensions).

**Note:**

For a plate separation of 13mm and a plate thickness of 14mm a distance ring is required:  
For pin housings:  
Type DST-RGS3/6STI-IS, Order No. 18.5674,  
For socket housings:  
Type DST-RGS3/14BU-IS, Order No. 18.5675

<sup>1)</sup> According to EN 50262 metric cable glands must be used for new installations.  
See Flyer C [Docking line](#).

**Application:**

Pour tous systèmes multi-raccords.

**Efficacité du blindage:**

360°

**Pourquoi isolé?:**

Quand il est nécessaire de dissocier la terre de protection du blindage.

**Taille du boîtier:**

3 (supports de broches ou de douilles correspondants, voir catalogue [Docking line](#)).

**Matière des boîtiers:**

Raccordement du blindage, Al, nickelé.  
Pièces isolantes (POM).

**Entrée de câble:**

Pg29<sup>1)</sup> (Le raccordement de la tresse de blindage est réalisé par l'intermédiaire d'un presse-étoupe CEM (hors fournitures).  
Recommandation: Pflitsch EMV, Iris, Unidicht).

**Attention:**

**Les boîtiers de la groupe 3 ne peuvent pas être montés en lieu et place des boîtiers standards de la série M.**

**Avis:**

Pour des plaques au pas de 13mm et des plaques d'épaisseur 14mm, une entretoise est requise:  
pour boîtier mâle:  
Type DST-RGS3/6STI-IS, No. de Cde 18.5674,  
pour boîtier femelle:  
Type DST-RGS3/14BU-IS, No. de Cde 18.5675

<sup>1)</sup> Selon EN 50262 il est recommandé d'utiliser des presse-étoupes métriques dans des nouvelles installations.  
Voir Flyer C [Docking line](#).